

CONTENTS 目录

| | | | |
|-----------------|------------------------|---------|----|
| Lesson 1 | It's raining. | 下雨了 | 2 |
| Lesson 2 | Clothes | 我穿毛衣 | 12 |
| Lesson 3 | My room | 我的房间 | 22 |
| Lesson 4 | Hobbies | 我在看电视 | 32 |
| Lesson 5 | Our school | 我们的学校 | 42 |
| Lesson 6 | School subjects | 我喜欢学汉语 | 52 |
| Lesson 7 | Leisure time | 我在公园里跑步 | 62 |

1. Match the Chinese with the *pinyin* and meaning.

| | | | |
|---|-----|------------|------------|
| ① | 今天 | xià yǔ | now |
| ② | 现在 | xià xuě | today |
| ③ | 下雨 | jīntiān | rain |
| ④ | 下雪 | xiànzài | very cold |
| ⑤ | 晴天 | guā dàfēng | snow |
| ⑥ | 很冷 | hěn rè | very windy |
| ⑦ | 很热 | qíngtiān | sunny day |
| ⑧ | 刮大风 | hěn lěng | very hot |

3. Match the Chinese with the pictures.

①

jīn tiān xià yǔ
今天下雨。



②

jīn tiān guā dà fēng
今天刮大风。



③

jīn tiān hěn rè
今天很热。



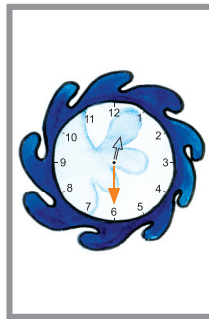
④

jīn tiān xià xuě
今天下雪。



⑤

jīn tiān hěn lěng
今天很冷。



⑥

jīn tiān shì qíng tiān
今天是晴天。



⑦

xiàn zài shí èr diǎn bàn
现在十二点半。



4. Choose the right radical to make a full character.

| | | | | | | | | | |
|---|----------|---|------------|---|-----------|---|-----------|---|---------|
| ① | mèi 妹 | ② | chuān 牙 | ③ | qíng 青 | ④ | huì 云 | ⑤ | rè 执 |
| ⑥ | guā 舌 | ⑦ | chī 乞 | ⑧ | kè 亥 | ⑨ | lěng 令 | ⑩ | hē 曷 |
| ⑪ | nǎi 乃 | ⑫ | bīng 水 | ⑬ | diǎn 占 | ⑭ | jīn 亅 | ⑮ | mǎ 马 |

| | | | | | | | |
|------|-----|------|------------|-------------------|--------|-------|-----|
| 宀 | 冫 | 灬 | 刂 | 人 | 女 | 口 | 日 |
| cave | ice | heat | long knife | stretching person | female | mouth | sun |

5. Write one phrase for each picture. You may use *pinyin*.

①



hóng sè de shū
红色的书

②



③



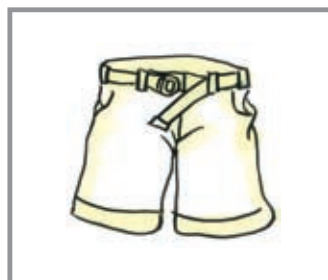
④



⑤



⑥



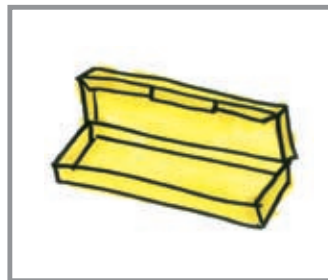
⑦



⑧



⑨



6. Find the radical and write it down with its meaning.

①

guā
刮

刂 long
knife

②

xuě
雪

③

rè
热

④

lù
路

⑤

měi
每

⑥

zū
租

⑦

bǎo
饱

⑧

fàng
放

⑨

chuáng
床

⑩

cǎo
草

⑪

qǐ
起

⑫

gǒu
狗

⑬

kě
渴

⑭

jiào
叫

⑮

xīng
星

7. Place the right tone marks above the following syllables.

- | | | | |
|--------------------|--------------------|----------------------|--------------------|
| ① zhù 4th tone | ② shuo 1st tone | ③ chuang 2nd tone | ④ shui 3rd tone |
| ⑤ chao 3rd tone | ⑥ zhi 4th tone | ⑦ che 1st tone | ⑧ chi 2nd tone |

8. Match the Chinese with the *pinyin* and write down the meaning.

- | | | |
|-------|------------|-----|
| ① 现在 | xiànzài | now |
| ② 走路 | zǐsè | |
| ③ 出租车 | xiě zì | |
| ④ 紫色 | chūzūchē | |
| ⑤ 写字 | sānmíngzhì | |
| ⑥ 三明治 | zǒu lù | |

9. Write a few sentences about today's and tomorrow's weather conditions by following the example. You may use *pinyin*.

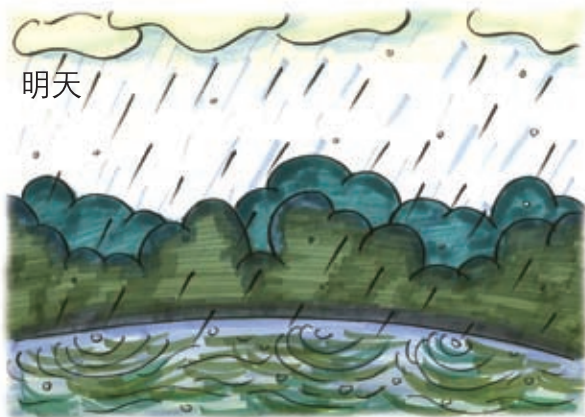


EXAMPLE

jīn tiān shì qíng tiān jīn tiān hěn rè
 今天 是 晴天。 今天 很 热。

míng tiān xià dà yǔ guā dà fēng
 明 天 (tomorrow) 下 大 雨, 刮 大 风。

míng tiān bú rè
 明 天 不 热。



| | | |
|-------------|-----------|---------|
| jīn tiān | xià yǔ | xià xuě |
| 今天 | 下雨 | 下雪 |
| guā dà fēng | qíng tiān | bù lěng |
| 刮大风 | 晴天 | 不冷 |
| bú rè | hěn lěng | hěn rè |
| 不热 | 很冷 | 很热 |



10. Rearrange the words/phrases to make sentences. Write down the meaning of each sentence.

qíng tiān shì jīn tiān
 ① 晴天/是/今天/。 *It's sunny today.* _____
 3 2 1

dà yǔ jīn tiān xià dà fēng guā
 ② 大雨，/今天/下/大风/刮/。 _____

shàng xué měi tiān wǒ xiào chē zuò
 ③ 上学/每天/我/校车/坐/。 _____

sān míng zhì wǔ fàn chī wǒ
 ④ 三明治/午饭/吃/我/。 _____

shí diǎn wǒ shuì jiào měi tiān
 ⑤ 十点/我/睡觉/每天/。 _____

chǎo fàn yào dì dì chī
 ⑥ 炒饭/要/弟弟/吃/。 _____

11. Match the partners and write down the meaning of each word/phrase.

① 下 i ② 刮 ③ 吃 ④ 喝 ⑤ 坐
 snow

⑥ 起 ⑦ 睡 ⑧ 走 ⑨ 唱 ⑩ 跳

⑪ 游 ⑫ 穿 ⑬ 刷 ⑭ 梳 ⑮ 写

